



おしっこチェックしてますか？

冬になると運動量が低下し、水を飲む量も少なくなりがちです。自然とトイレに行く回数が減り膀胱内で尿が溜まる時間が長くなることで結石や細菌感染による膀胱炎が起こりやすくなります。



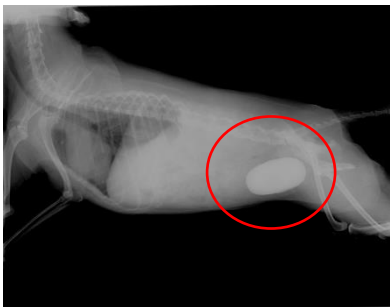
膀胱炎の主な症状・・・

トイレに行く回数が増える・排尿時に鳴く・尿の色が濃い・血が混ざっている

猫はメスに比べオスの方が尿道が細い為、尿道閉塞を起こすと重症化しやすいため注意が必要！
犬はメスのほうが症状が分かりにくく大きな結石を作りやすい。

尿道閉塞すると・・・

急性腎不全を発症し無処置のまましていると数日で死に至る場合があります。



左)レントゲンに写った膀胱結石
中)手術で摘出した膀胱結石
右)様々な形の結石

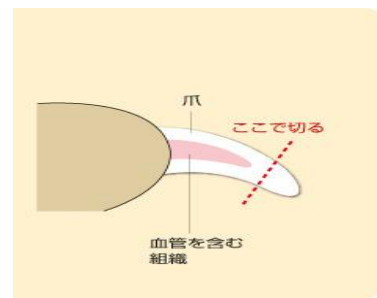


普段から排尿の様子やおしっこの状態をチェックしましょう。

様子がおかしいと感じたときは、すぐに受診することをおすすめします。

日常ケア *爪の切り方*

爪の根本のピンク色の部分が血管になるので、そこから少し間をあけて先端を切ります。(ギリギリで切ると血がにじんだり敏感な子は痛がります)また黒い爪の子は、少しずつ切り進め血管が近づくと断面が湿ってくるのでそこで切るのをストップしましょう。



ホームページをリニューアルしました！



<http://potmum-pc.com>

スマートフォンでも快適にご覧いただけます！